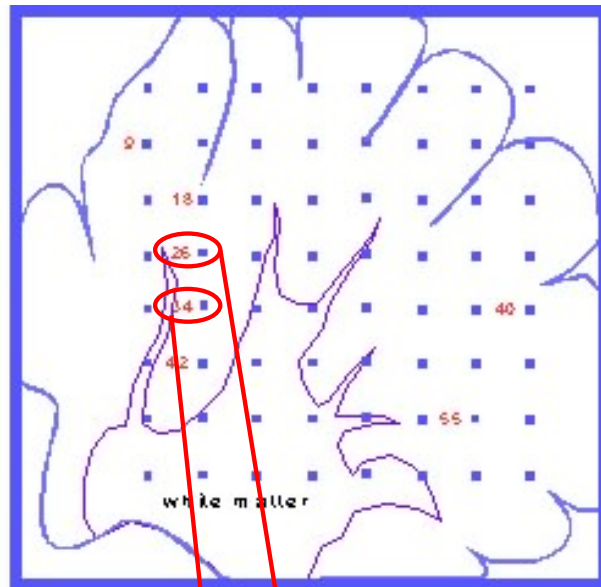
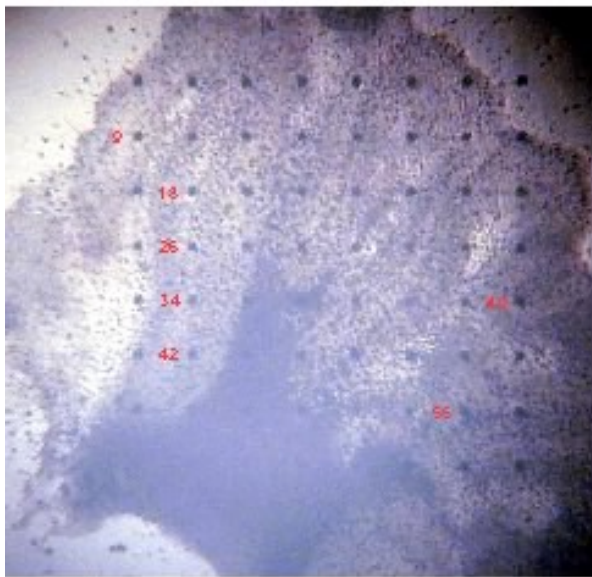


### 培養実験（小脳スライス）

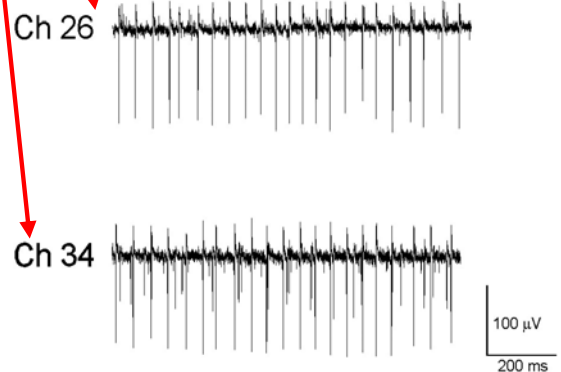
#### ラット小脳スライス培養からの自発応答の測定



(上左図)MEDプローブ上の小脳スライス培養。スライス10日齢のラットから摘出し、10日間メンブレン上で培養した後MEDプローブに移した。

(上右図)スライスと電極を表した組織図

(右図)26チャンネル・及び34チャンネルにて測定された自発応答。2週間以上に渡って活動が記録された。



データ提供: Dr. A. Arai, Southern Illinois University

実験の内容によっては対応できない場合もあります。具体的なご要望については弊社にお尋ね下さい。製品の定格及びデザインは改善等のため予告無く変更する場合があります。カタログ掲載のデータ・グラフ等は代表例を示しており、保証できるものではありません。カタログ掲載内容は2009年10月1日現在のものです。製品の色は印刷物ですので、実際の色と若干異なる場合があります。