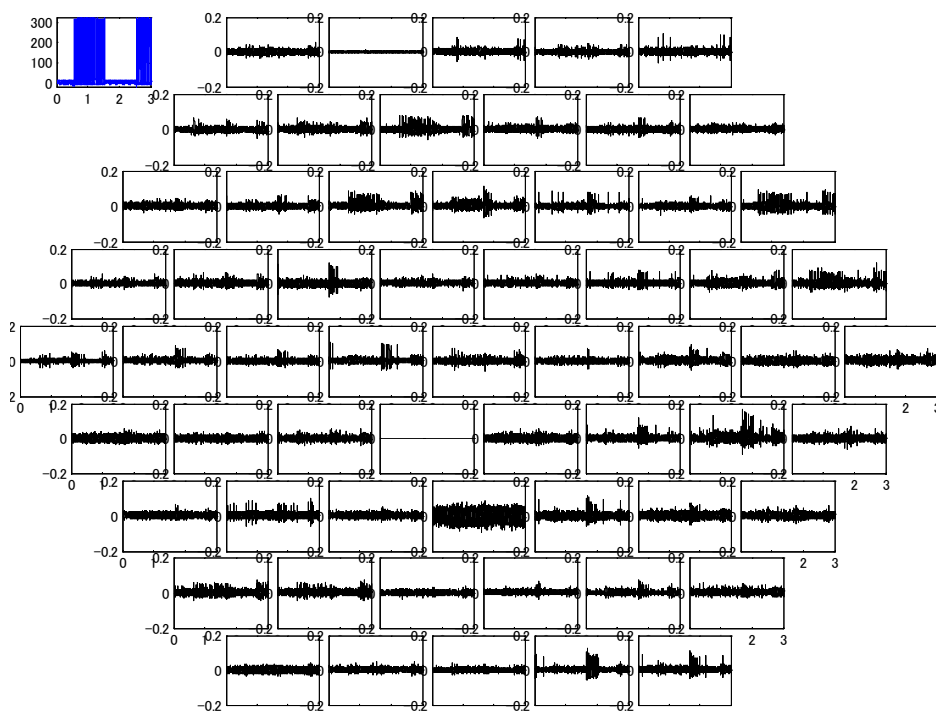
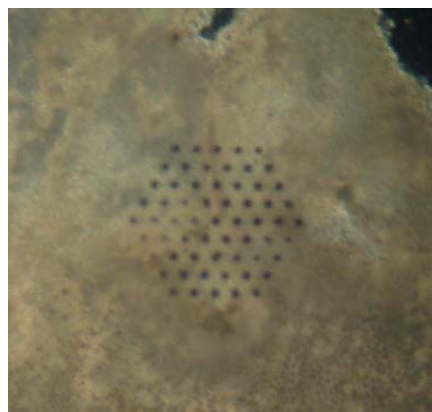


網膜

マウス網膜からの光刺激誘発応答の測定



(左図)MEDプローブに置かれたマウス網膜
使用プローブ: MED-P2H07A (ヘキサゴナルアレイ・70 μm 間隔)

(右図)光刺激による誘発応答を60chにて記録。(光のタイミングは左上図を参照。)

データ提供: 理化学研究所・脳科学総合研究センター・細谷先生

実験の内容によっては対応できない場合もあります。具体的なご要望については弊社にお尋ね下さい。製品の定格及びデザインは改善等のため予告無く変更する場合があります。カタログ掲載のデータ・グラフ等は代表例を示しており、保証できるものではありません。カタログ記載内容は2009年10月1日現在のものです。製品の色は印刷物ですので、実際の色と若干異なる場合があります。